

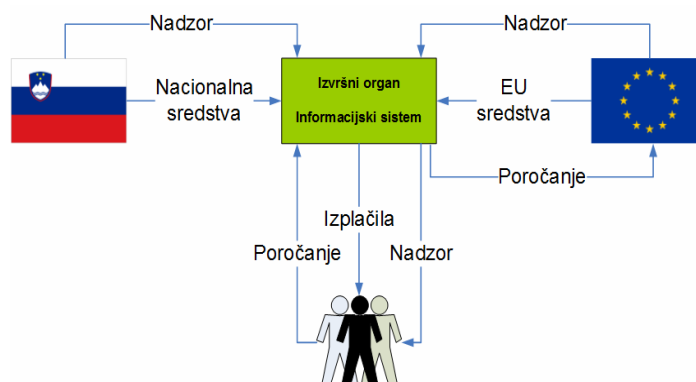
UČINKOVITA INFORMACIJSKA REŠITEV ZA ČRPANJE EU SREDSTEV

Danijel Kovačič
e-mail: dani@maop.si

Povzetek: EU vsakoletno namenja velik del proračunskih sredstev državam članicam, s čimer aktivno podpira projekte z različnih vsebinskih področij. Običajno gre za nepovratna sredstva, kjer lahko določen del financiranja prevzame tudi država članica in/ali investitor (prejemnik sredstev). Gre za kompleksen proces, znotraj katerega je potrebno zagotoviti eksakten nadzor nad porabo sredstev in njihovo upravičeno in smotrno porabo ter preprečiti morebitne zlorabe na kateremkoli nivoju. Za uspešno obvladovanje takšnega financiranja je nujna učinkovita informacijska podpora, ki zagotavlja sledljivost transakcij tekom celotnega procesa ter vzpostavlja mehanizme za izvajanje sprotnih in naknadnih kontrol financiranih projektov. Predmet predstavitve je informacijska rešitev podjetja MAOP d. o. o. za podporo izplačil nepovratnih sredstev (EU financiranja), ki v praksi predstavlja stabilno ogrodje za izvedbo celotnega procesa financiranja od vnosa vhodnih podatkov do izvedbe dejanskih izplačil. Omogoča sprotno in popolno analizo že porčrpanih EU sredstev po posamičnih vsebinah (razpisih) ter preliminarno oceno še potrebnih sredstev, za katere bodo vloženi zahtevki v prihodnosti. Pokazati želimo, da tudi učinkovita informacijska podpora igra pomembno vlogo pri optimalnem črpanju EU sredstev. To je lahko tudi en od učinkovitih korakov k izboljšanju (povečanju) črpanja razpoložljivih sredstev, pri čemer Slovenija vsaj v preteklem obdobju še zdaleč ni izkoristila vseh potencialov.

KLJUČNI AKTERJI IN PROCESI PRI DODELJEVANJU SREDSTEV

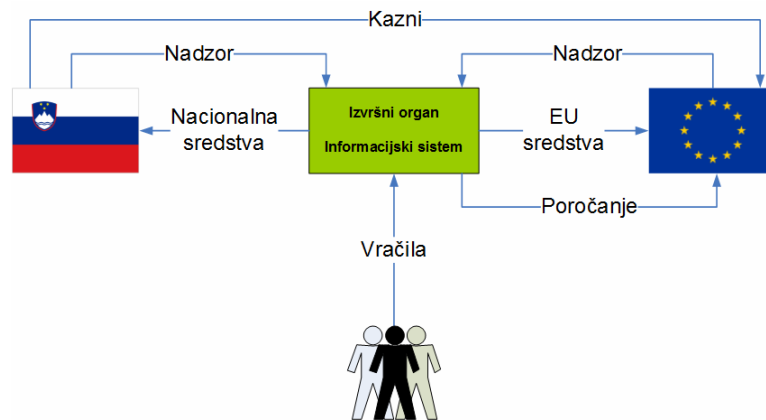
Odgovornost za pravilno in pravočasno dodeljevanje EU sredstev prevzema za to določen izvršni organ posamične države članice. Ker so postopki večinoma kompleksni, število obravnavanih zadev pa obsežno, je jedro delovanja praviloma namenska informacijska podpora. Informacijska podpora omogoča pravočasnost obdelav (izplačil) ter ustrezen nadzor nad porabljenimi sredstvi, ki jih zagotavljata EU in/ali nacionalni proračun. Institucije EU zahtevajo sprotne poročanje, hkrati pa vršijo ustrezen nadzor nad dodeljenimi sredstvi. Shematičen prikaz finančnih in informacijskih tokov med deležniki procesa prikazuje slika 1.



Slika 1: Shematičen prikaz finančnih in informacijskih tokov med ključnimi akterji plačilnega sistema.

V primeru ugotovljenih nepravilnosti tekom izvajanja nadzora se v določenih primerih zahteva vračilo sredstev, kar shematično prikazujemo na sliki 2. Odgovornost izvršnega

organa je ustrezna identifikacija nepravilnosti pri posamičnem upravičencu ter izterjava nenamensko porabljenih sredstev, ki se vrnejo nazaj v nacionalni oziroma EU proračun. V primeru ugotovljenih sistemskih nepravilnosti lahko pride do sankcioniranja države članice, ki se ji v določenih primerih naloži tudi plačilo kazni.



Slika 2: Finančni in informacijski tokovi v primeru nedoseganja ciljev oziroma ugotovljenih nepravilnosti (nenamenski porabi sredstev).

INFORMACIJSKA PODPORA ZA RAZDELITEV EU SREDSTEV

Izvedbo vseh zgoraj opisanih procesov v celoti podpira informacijska rešitev podjetja MAOP d. o. o., ki omogoča izvedbo izplačil in kontrolinga za raznovrsten spekter možnih podpor v okviru regionalnih politik, socialnih programov, programov usposabljanja in kmetijstva:

- enkratna ali večkratna izplačila podpor v obliki subvencij,
- izplačila sredstev na podlagi investicijskih načrtov,
- izplačila sredstev na podlagi vlog (zahtevkov), ki se nanašajo na točno določeno vsebino (razpis) => neposredne podpore.

Nekaj ključnih izzivov, s katerimi smo se srečali v fazi razvoja aplikacijske podpore in jih je potrebno še posebej izpostaviti, so:

- pravočasnost in pravilnost obdelav v skladu z akreditacijskimi pravili,
- črpanje evropskih sredstev v največjem možnem obsegu,
- popolnost revizijskih sledi,
- pravočasno in učinkovito ugotavljanje odstopanj in potencialnih zlorab.

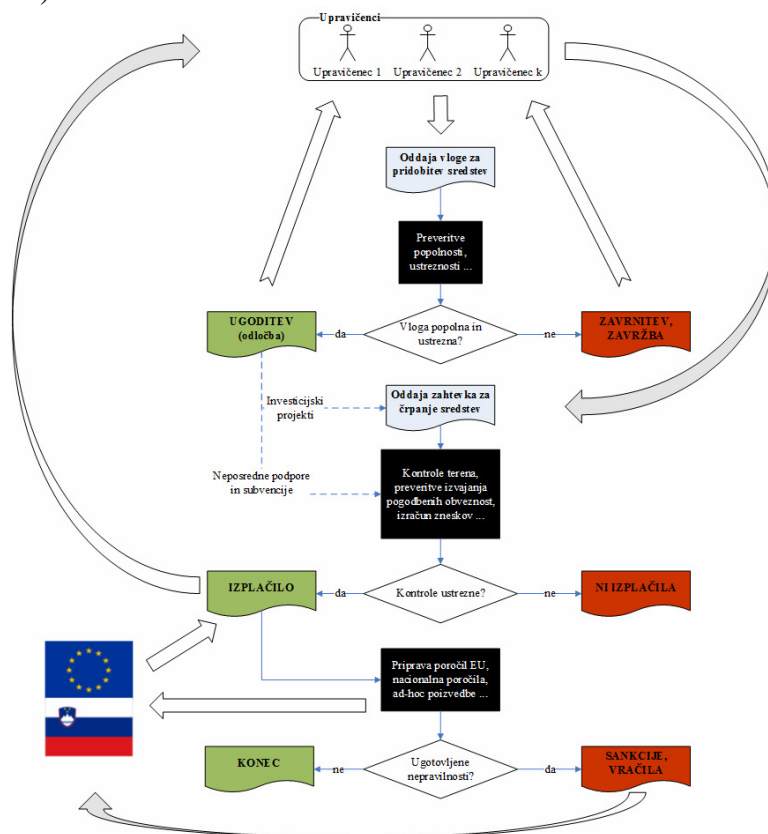
Celoten proces prikazuje slika 3. Postopek se prične z elektronskim vnosom vlog oziroma zahtevkov, kar potencialni upravičenci opravijo preko spleta z uporabo spletnega modula za vnos vlog oziroma zahtevkov. Uporabniški vmesnik za vnos je v veliki meri nastavljen, s čimer je omogočena dinamika pri nastavitvi različnim vsebinam. Elektronski vnos omogoča višjo kvaliteto vhodnih podatkov in skrajša potreben čas obdelave posamične zadeve, saj se aplikacijska obdelava lahko prične neposredno po elektronski oddaji le-te. V primeru ugotovljene nepopolnosti ali neustreznosti elektronsko oddane vloge se postopek aplikacijsko zaključi z izdajo dokumenta o zavrnitvi ali zavržbi (v xml obliki). Popolnost in ustreznost oddane zadeve se preverja preko sistema poslovnih pravil, ki avtomatično prepoznajo morebitne nepravilnosti in zadevo avtomatično pripeljejo do končnega statusa. V primeru ugoditve se izvede avtomatičen izračun upravičenih sredstev za vsakega posameznika ter pripravi odločba o dodeljenih sredstvih. Predloge izhodnih dokumentov so uporabniško nastavljive, s čimer je končnim uporabnikom omogočeno samostojno oblikovanje izhodnih

dokumentov. V primeru večjega števila zahtev je uporabnikom omogočena njihova masovna (paketna) obdelava. Pravilnost masovne obdelave se preveri s pomočjo vzorčnih kontrol:

- nastavljenost velikosti vzorca (v %),
- izbor po vnaprej določenih kriterijih,
- algoritem, s pomočjo katerega iščemo zadeve z največjo verjetnostjo napake.

Tekom obravnave posamične zadeve se izvajajo kontrole na terenu, kjer se preveri izvajanje pogodbenih obveznosti na lokacijah kjer upravičenci izvajajo investicije. Aplikacijski proces omogoča predajo v kontrolo ter vnos ugotovitev. V primeru ugotovljenih odstopanj na terenu ali administrativnih kontrol (aplikacijskih poslovnih pravil) se financiranje avtomatično ustavi, potencialni upravičenec pa prejme zavrnilno odločbo. Če so kontrole ustrezne se izplačilo izvede, pri čemer se upoštevajo finančne omejitve:

- razpoložljiva sredstva so omejena po virih (evropski, nacionalni) in proračunskih postavkah,
- omejevanje izplačil glede na dejansko razpoložljivo stanje sredstev,
- plačilo po principu FIFO (sredstva se razdeljujejo po času prejete vloge do celotne razpoložljive kvote) ali po principu sorazmernosti (v primeru preseganja zahtevanih sredstev glede na vsa razpoložljiva sredstva se le-ta razdelijo sorazmerno med vse upravičence).

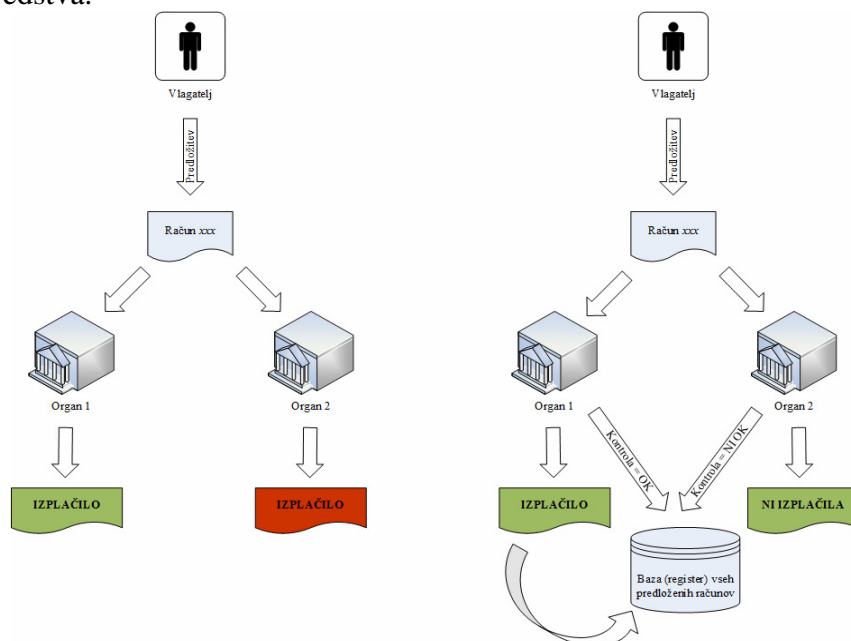


Slika 3: Ključni procesi dodeljevanja sredstev, ki jih podpira informacijska rešitev podjetja MAOP d. o. o.

Rezultati vseh obdelav se prenesejo v centralno skladišče podatkov. Takšen zbirnik omogoča popolno in transparentno pridobivanje vsebinskih podatkov ter podatkov o vseh izvedenih finančnih transakcijah. Na tak način je omogočena izvedba ad-hoc poizvedb za namene poročanj nacionalnim in EU institucijam. Ravno sprotno polnjenje zbirnika z vsemi ključnimi podatki pomeni ključno prednost pri pravočasni in pravilni pripravi poročil o porabljenih

sredstvih ter njihovi namenski porabi. V primeru naknadno ugotovljenih odstopanj se z aplikacijskimi avtomatizmi vzpostavi sistem zaznavanja odstopanj in izdaje zahtevkov za vračila prejetih sredstev (naknadna sledljivost izpolnjevanja pogodbenih obveznosti).

Ker je odločanje o dodelitvi sredstev prepuščeno različnim organom, možnosti črpanja sredstev po ukrepih pa vsebinsko pogosto sovpadajo, obstaja nevarnost dvojnega financiranja. Do dvojnega financiranja pride v primeru, ko nek upravičenec zahteva plačilo iste investicije iz dveh različnih fondov (Slika 4). Takšna decentraliziranost odločanja predstavlja veliko nevarnost zlorab in zahteva ažurno in sprotno preverjanje vseh predloženih računov, kar omogoča centraliziran register predloženih računov. V registru se zbirajo vsi predloženi računi pri različnih organih za različne ukrepe, preko katerih upravičenci pridobivajo nepovratna sredstva.



Slika 4: Decentralizirano delovanje organov ter preprečevanje morebitnega dvojnega financiranja s pomočjo zbirnika vseh predloženih računov.

Kompleksnost sistema zahteva celotno revizijsko sled in informacijsko varnost. Sistem uporabniških pravic omogoča ločen dostop zunanjih uporabnikov do modulov, ki so namenjeni vnosu podatkov, ter notranjih uporabnikov do modulov, ki so namenjeni internim obdelavam. Sledenje vseh sprememb na podatkih je mogoče z journal tabelami, sledenje aktivnosti pa preko evidence vseh izvedenih aktivnosti (beleženje vseh klikov znotraj aplikacije). Na tak način je mogoče pridobiti popolno informacijo o uporabniku in času izvedene aktivnosti oziroma spremembe na podatku. Vse transakcije se trajno ohranjajo v sistemu, neuporabni podatki pa se zaradi preglednosti in hitrosti delovanja prenašajo v arhivske tabele.

ZAKLJUČEK

V članku prikazujemo ključne procese pri dodeljevanju EU sredstev, katerih izvedbo omogoča informacijska rešitev podjetja MAOP d. o. o. Univerzalnost, modularnost in dinamičnost rešitve omogočajo pokrivanje najrazličnejših vsebin (ukrepov). Rešitev je primerna za izvedbo celotnega postopka od oddaje vlog do izvedbe končnih izplačil ter izvedbo vseh kontrolnih aktivnosti in poročanj, s čimer zagotavljamo pravilno in pravočasno

izvedbo izplačil nepovratnih in povratnih sredstev. Rešitev je primerna za širok spekter ukrepov, ki jih rešujejo različni izvršni organi.